

Download und Installation des KMP Kompamasters 6.2

1.	<p>Zunächst speichern Sie die Programmdatei in den Downloadordner auf Ihrem Rechner. Die Programmdatei finden Sie unter http://www.kmp.com/service/downloads/software.html oder http://www.bechlem.de/downloads/kmp/setupkmp.exe (nur Online-Version)</p>
2.	<p>Zum Installieren öffnen Sie den Downloadordner, in dem Sie die Setup-Datei gerade gespeichert haben. Mit einem Doppelklick der linken Maustaste auf diese Programmdatei starten Sie die Installation des Programms. Bitte ändern Sie die vorgeschlagenen Dateipfade nicht. Am Schluss der Installation wählen Sie die Spracheinstellung. Bestätigen Sie die EULA-Lizenzbedingungen mit einem Klick auf „I agree, install“. Mit „Cancel“ brechen Sie die Installation ab.</p>
3.	<p>Die Meldung „Installation successful“ bestätigt Ihnen, dass die Installation abgeschlossen ist. Wenn Sie bei „Create Icon on Desktop“ durch Anklicken einen Haken setzen, wird ein Icon auf Ihrem Desktop zum einfacheren Programmstart automatisch erstellt. Klicken Sie auf „Finish“.</p>
4.	<p>Der KMP Kompamaster 6.2 ist nun einsatzbereit.</p> <p>Wenn Sie die Online-Version installiert haben, muss für die automatische Update-Routine der Kompamaster mit Administratorrechten geöffnet sein. Dies können Sie einmalig mit folgenden Mausklicks festlegen: rechte Maustaste auf das Programmsymbol – Eigenschaften – Kompatibilität – Haken setzen bei „Programm als ein Administrator ausführen“ – OK.</p> <p>Hinweise für die Netzwerkinstallation finden Sie unten. Bitte wenden Sie sich ggf. an Ihren Systemadministrator.</p> <p>Bei der Online-Version startet die Update-Suche nach jedem Programmstart automatisch. Liegen neue Daten vor, befolgen Sie bitte die Online-Anweisungen. Der Updatevorgang läuft sehr schnell ab.</p>

Netzwerkinstallation

Wenn Sie KMP Kompamaster zentral im Netzwerk installieren möchten, haken Sie bei Installationsstart die Option „Network installation for multi user...“ an. Als Pfad wählen Sie ein Verzeichnis auf dem Server, welches für alle Nutzer mit Lese- und Schreibrechten versehen ist. Nach erfolgter Installation gehen Sie an jeden einzelnen Arbeitsplatz von dem Kompamaster benutzt wird, und setzen einen Desktop-Link auf die Datei KMPKomp.exe des Installationsverzeichnisses. Die Netzwerkinstallation hat für Sie den Vorteil, dass Sie Updates nur einmal installieren müssen.

Allgemeine Hinweise zur Installation:

- Diese aktuelle Version 6.2 überschreibt die bisherigen Versionen. Sollte dies nicht korrekt erfolgen, empfiehlt unser Programmierer, die alte Version (i. d. R. unter C:/Programme/KMP Kompamaster) zu löschen.
- Falls Ihr Betriebssystem nach der Programminstallation einen Neustart des Computers empfiehlt, führen Sie diesen bitte aus.

Warnhinweis oder Fehlermeldung erhalten?

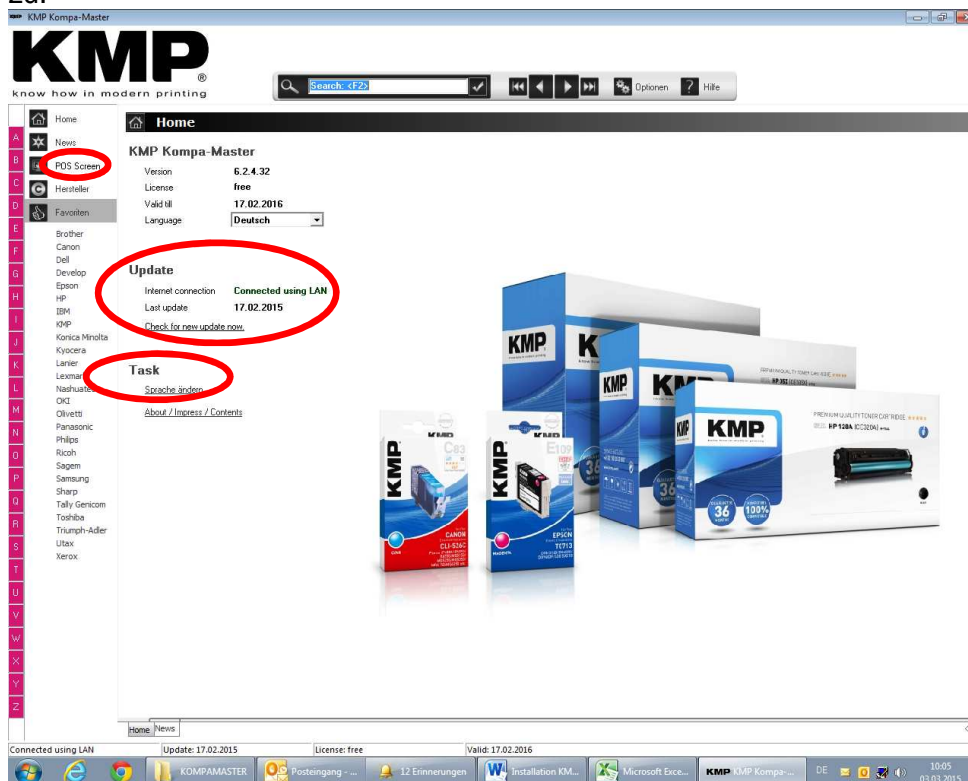
- Beide Versionen des KMP Kompamasters (Online-/Offlineversion) tragen ein Sicherheitszertifikat. Trotzdem kann es vorkommen, dass Sie bei der Installation des Programms einen Warnhinweis von Ihrem Betriebssystem oder Virenschutzprogramm erhalten. Wenn Sie auf AUSFÜHREN bzw. ZULASSEN o. ä. klicken, wird die Installation dennoch ausgeführt.
- Der KMP Kompamaster ist für 32-bit-Betriebssysteme programmiert. Er kann auch auf 64-bit-Betriebssystemen installiert und ausgeführt werden, wenn Sie die Installation nach dem entsprechenden Warnhinweis weiter zulassen.
- Da der Kompamaster für Updates und Bildanzeige auf Server im Internet zugreifen muss, ist es möglich, dass Ihr Virens Scanner die Anwendung unter schwache Beschränkungen o. ä. einstuft.

Wo ist die Bedienungsanleitung bzw. Programmhilfe?

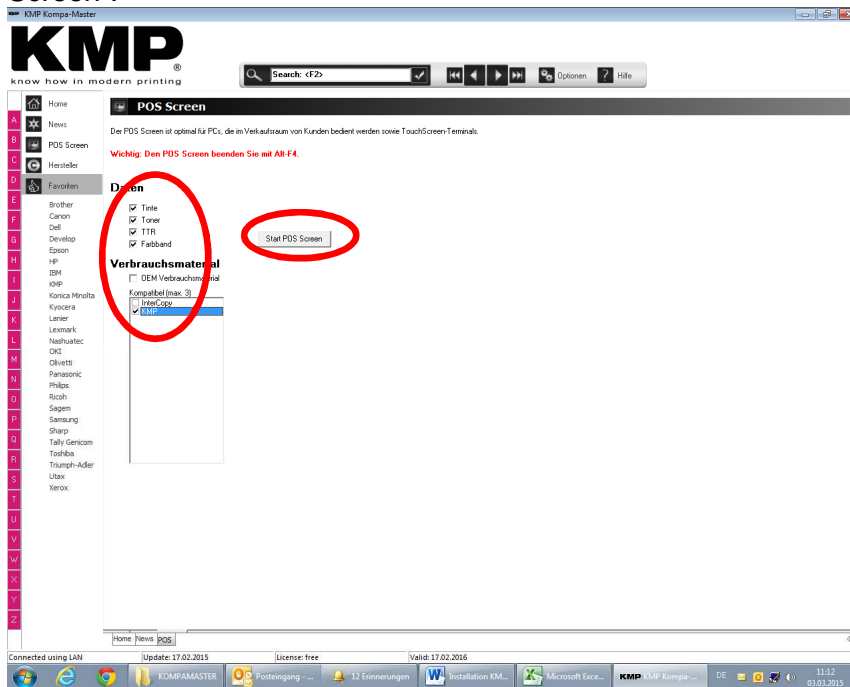
- Die Bedienungsanleitung und weitere Tipps zum Arbeiten mit dem KMP Kompamaster finden Sie über einen Klick auf „Hilfe“ rechts oben neben dem Suchfeld.

POS Bildschirm starten und Anpassen:

1. Nachdem der Kompamaster im Standardmodus geöffnet ist, wählen Sie unter „Task“ zunächst die Spracheinstellung. Wenn Sie mit der Online-Version arbeiten, die via Internet permanent mit dem Datenserver verbunden ist, lassen Sie zunächst das Update zu.



2. Zum Starten der POS Oberfläche, klicken Sie auf „POS Screen“ links oben.
3. Durch Anhaken der gewünschten Produktkategorien, entscheiden Sie, welche Produkte Sie Ihren Kunden zeigen möchten. Anschließend klicken Sie auf „Start POS Screen“.



Fertig.
Mit ALT F4 schließen Sie den POS Screen.

Zusätzliche Desktop-Verknüpfung für die POS Ansicht erstellen:

(um den POS Screen direkt zu öffnen)

1. Desktop: Klick mit rechte Maustaste auf den Kompamaster-Icon und „neue Verknüpfung erstellen“ anwählen
2. Klick mit rechte Maustaste auf die neu erstellte Verknüpfung und dann anwählen: Eigenschaften – Verknüpfung/Link – Ziel – und den angezeigten Link mit „-POS“ erweitern (Leerschritt minus POS). Speichern und Schließen mit „OK“
3. Klick mit rechter Maustaste auf die neue Verknüpfung und unter „Umbenennen“ eine frei wählbare neue Bezeichnung vergeben, z. B. „KMP POS Screen“.

Für **Updates** öffnen Sie den Kompamaster bitte regelmäßig im Standardmodus über die Standardverknüpfung „Kompamaster“ und folgen Sie den Anweisungen der automatischen Updateroutine. Der Updatevorgang läuft sehr schnell ab.